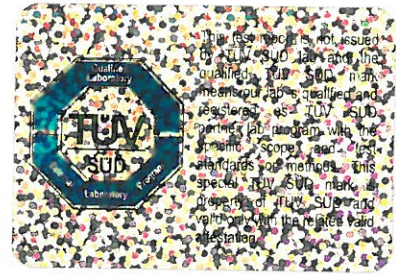




## TEST REPORT



우 13810 경기도 과천시 교육원로 98 (중앙동)

TEL (02)2164-0011

FAX (02)2634-1008

성적서번호 : TAA-017885

접 수 일 자 : 2016년 07월 25일

대 표 자 : 서규석

시험완료일자 : 2016년 08월 09일

업 체 명 : (주)일신씨앤에이

주 소 : 충청북도 진천군 이월면 미리실길 6

시 료 명 : Zinc-coat N-50

시험기간 : 2016년 07월 26일 ~ 2016년 08월 09일

시험환경 : 온도 (20 ± 5) °C , 습도 (40 ± 20) %

시험방법 : 이 시험성적서의 다음 페이지 첨부

시험결과 : 이 시험성적서의 다음 페이지 첨부

첨 부 : Flow chart 및 시료 사진

용 도 : 품질관리용

- 비고 : 1. 이 성적서는 의뢰자가 제시한 시료 및 시료명으로 시험한 결과로서 전체 제품에 대한 품질을 보증하지 않으며, 성적서의 진위확인은 홈페이지(www.ktr.or.kr) 또는 QR code로 확인 가능합니다.  
 2. 이 성적서는 홍보, 선전, 광고 및 소송용 등으로 사용될 수 없으며, 용도 이외의 사용을 금합니다.  
 3. 이 성적서는 원본(등본 포함)만 유효하며, 사본 및 전자 인쇄본/파일본은 결과치 참고용입니다.

*Hong Chang-ki*

작성자 : 홍창기  
 E-mail: environchem@ktr.or.kr

*Kim Sun-il*

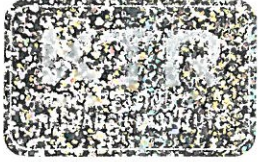
기술책임자 : 김선일  
 Tel : 1577-0091(ARS ①→④)

2016년 08월 09일

KTR 한국화학융합시험연구원



위변조 확인용 QR code



# TEST REPORT

성적서번호 : TAA-017885

시 료 명 : Zinc-coat N-50

## 시험결과

Test Items	Unit	Sample	Results	MDL	Test Methods
Pb	mg/kg	-	검출안됨	5	IEC 62321-5 Ed.1.0 : 2013(AAS)
Cd	mg/kg	-	검출안됨	0.5	IEC 62321-5 Ed.1.0 : 2013(AAS)
Hg	mg/kg	-	검출안됨	0.5	IEC 62321-4 Ed.1.0 : 2013(AAS)
Cr(VI)	mg/kg	-	검출안됨	0.5	IEC 62321 Ed. 1.0 : 2008(UV/Vis)
Total-PBBs	mg/kg	-	검출안됨	-	IEC 62321 Ed. 1.0 : 2008 (GC/MS)
Mono-BB	mg/kg	-	검출안됨	10	IEC 62321 Ed. 1.0 : 2008 (GC/MS)
Di-BB	mg/kg	-	검출안됨	10	IEC 62321 Ed. 1.0 : 2008 (GC/MS)
Tri-BB	mg/kg	-	검출안됨	10	IEC 62321 Ed. 1.0 : 2008 (GC/MS)
Tetra-BB	mg/kg	-	검출안됨	10	IEC 62321 Ed. 1.0 : 2008 (GC/MS)
Penta-BB	mg/kg	-	검출안됨	10	IEC 62321 Ed. 1.0 : 2008 (GC/MS)
Hexa-BB	mg/kg	-	검출안됨	10	IEC 62321 Ed. 1.0 : 2008 (GC/MS)
Hepta-BB	mg/kg	-	검출안됨	10	IEC 62321 Ed. 1.0 : 2008 (GC/MS)
Octa-BB	mg/kg	-	검출안됨	10	IEC 62321 Ed. 1.0 : 2008 (GC/MS)
Nona-BB	mg/kg	-	검출안됨	10	IEC 62321 Ed. 1.0 : 2008 (GC/MS)
Deca-BB	mg/kg	-	검출안됨	10	IEC 62321 Ed. 1.0 : 2008 (GC/MS)
Total-PBDEs	mg/kg	-	검출안됨	-	IEC 62321 Ed. 1.0 : 2008 (GC/MS)
Mono-BDE	mg/kg	-	검출안됨	10	IEC 62321 Ed. 1.0 : 2008 (GC/MS)
Di-BDE	mg/kg	-	검출안됨	10	IEC 62321 Ed. 1.0 : 2008 (GC/MS)
Tri-BDE	mg/kg	-	검출안됨	10	IEC 62321 Ed. 1.0 : 2008 (GC/MS)
Tetra-BDE	mg/kg	-	검출안됨	10	IEC 62321 Ed. 1.0 : 2008 (GC/MS)
Penta-BDE	mg/kg	-	검출안됨	10	IEC 62321 Ed. 1.0 : 2008 (GC/MS)
Hexa-BDE	mg/kg	-	검출안됨	10	IEC 62321 Ed. 1.0 : 2008 (GC/MS)
Hepta-BDE	mg/kg	-	검출안됨	10	IEC 62321 Ed. 1.0 : 2008 (GC/MS)
Octa-BDE	mg/kg	-	검출안됨	10	IEC 62321 Ed. 1.0 : 2008 (GC/MS)
Nona-BDE	mg/kg	-	검출안됨	10	IEC 62321 Ed. 1.0 : 2008 (GC/MS)
Deca-BDE	mg/kg	-	검출안됨	10	IEC 62321 Ed. 1.0 : 2008 (GC/MS)

Notes : mg/kg = ppm (parts per million)

N.D. = Not detected (&lt;MDL)

MDL = Method detection limit



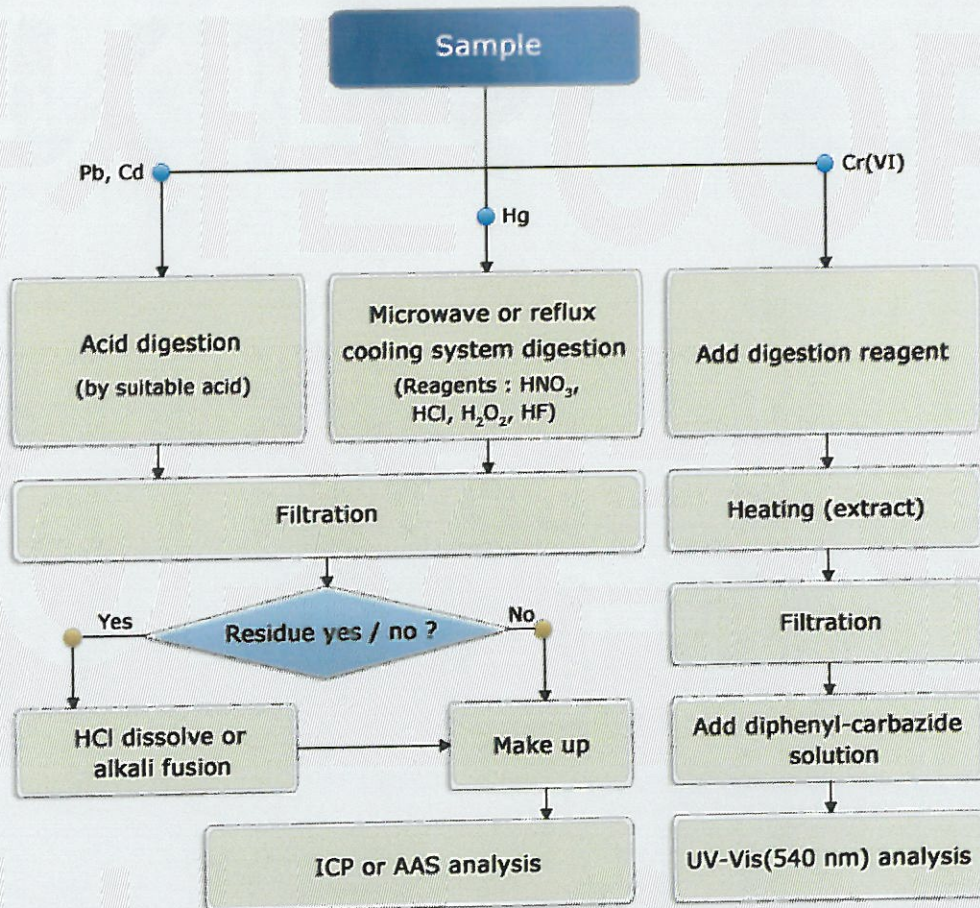
# TEST REPORT

성적서번호 : TAA-017885

시 료 명 : Zinc-coat N-50

Pb, Cd, Hg, Cr(VI) : Tested by Hong Chang-ki (Tel : 02-2092-3783)

## Flow chart of heavy metals analysis





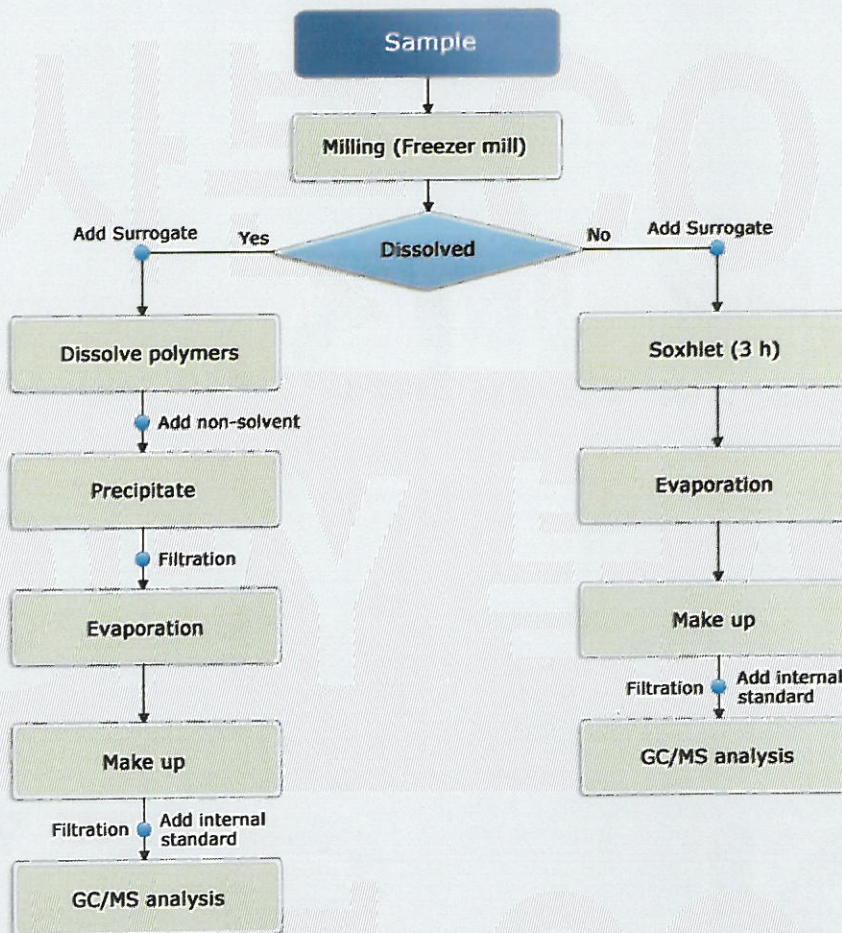
# TEST REPORT

성적서번호 : TAA-017885

시 료 명 : Zinc-coat N-50

PBBs, PBDEs : Tested by Hong Chang-ki (Tel : 02-2092-3783)

## Flow chart of PBBs and PBDEs analysis

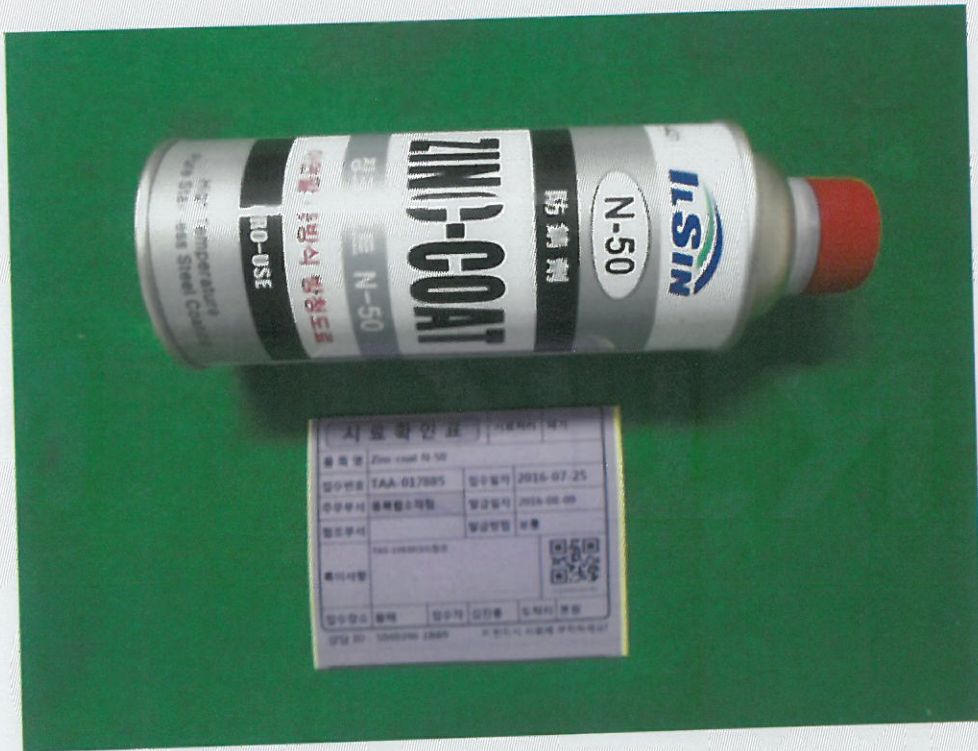




# TEST REPORT

성적서번호 : TAA-017885  
시 료 명 : Zinc-coat N-50

## Sample



- End of Report -